

KARIBAN

K30261C

T-shirt Bio150IC col rond femme

• Un vêtement toujours tendance, vers une mode plus responsable.

Coloris unis : 100% coton. Coloris Ash Heather : 98% coton / 2% viscose. Coloris Oxford Grey : 90% coton / 10% viscose. Tous les coloris sont fabriqués à partir de coton en conversion biologique. Coton peigné. Encolure ronde en bord-côte avec élasthanne. Bande de propreté ton sur ton à l'encolure. Finition double aiguille bas de manches et bas de vêtement.

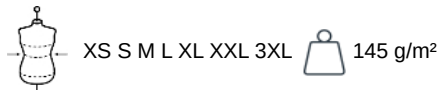


Tableau équivalence des tailles par pays en dernière page.

Certifications



Informations Complémentaires

Logistique



Pays d'origine



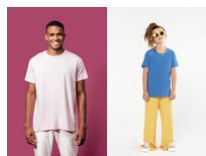
BD - Bangladesh

Code douanier

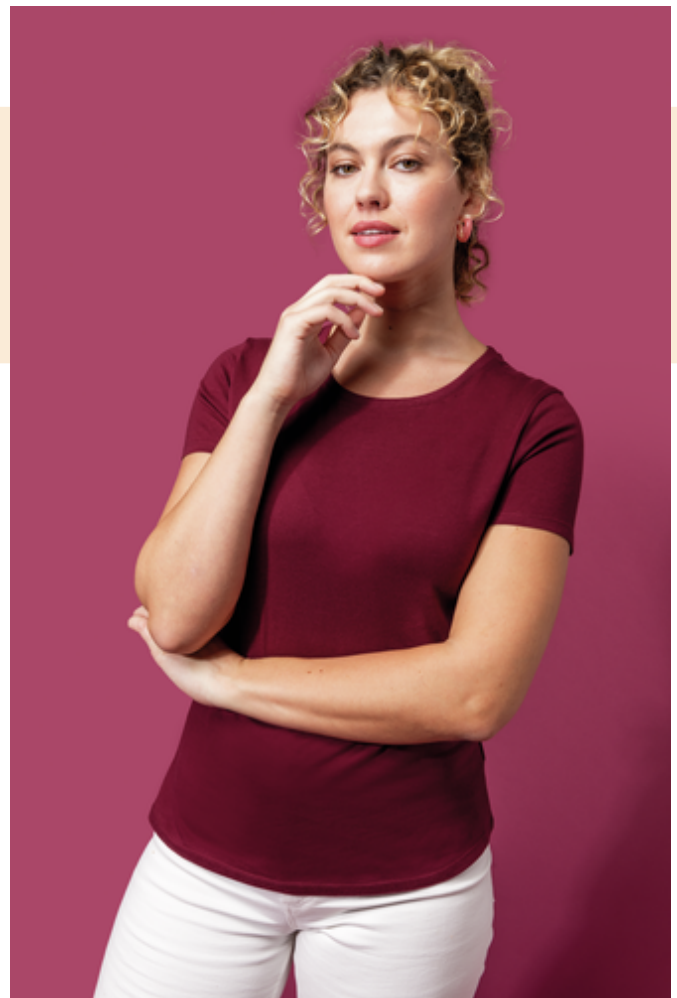


61091000

Existe aussi en version



K30251C K30271C

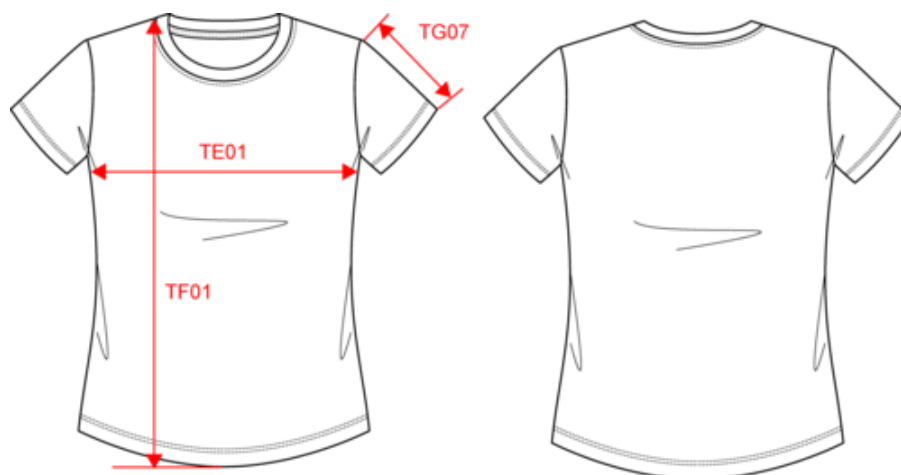


KARIBAN

K3026IC

T-shirt Bio150IC col rond femme

Dimensions (cm)



Mesures en cm	XS	S	M	L	XL	XXL	3XL
TE01 - 1/2 largeur poitrine à 1.5cm de l'emmanchure	43.00	46.00	49.00	52.00	55.00	58.00	61.00
TF03 - Hauteur totale devant de l'HSP	60.00	62.00	64.00	66.00	68.00	70.00	72.00
TG07 - Longueur manche courte	15.75	16.50	17.25	18.00	18.75	19.50	20.25



KARIBAN

K3026IC

T-shirt Bio150IC col rond femme

Informations Couleurs

 Ash Heather RVB : Pantone C : Based on Warm gray 1C Pantone TCX : Based on 13-4108TCX	 Black RVB : 35,35,37 Pantone C : Black Pantone TCX : 19-4004TCX	 Chocolate RVB : 63,52,49 Pantone C : 412C Pantone TCX : 19-0910TCX	 Dark Grey RVB : 63,60,60 Pantone C : 447C Pantone TCX : 19-0000TCX	 Dark Khaki RVB : 75,71,61 Pantone C : 418C Pantone TCX : 19-0414TCX
 Forest Green RVB : 41,62,48 Pantone C : 5605C Pantone TCX : 19-5918TCX	 Fuchsia RVB : 188,21,94 Pantone C : 7425C Pantone TCX : 18-1945TCX	 Kelly Green RVB : 0,105,74 Pantone C : 7727C Pantone TCX : 18-5338TCX	 Light Royal Blue RVB : 53,95,151 Pantone C : 653C Pantone TCX : 18-4041TCX	 Light Sand RVB : 196,179,157 Pantone C : 480C Pantone TCX : 15-1304TCX
 Lime RVB : 151,202,91 Pantone C : 367C Pantone TCX : 14-0244TCX	 Navy RVB : 41,46,56 Pantone C : 433C Pantone TCX : 19-4012TCX	 Orange RVB : 252,107,16 Pantone C : 1585C Pantone TCX : 16-1364TCX	 Oxford Grey RVB : Pantone C : Based on Cool gray 7C / Black Pantone TCX : 16-3850TCX / 19-4004TCX	 Pale Pink RVB : 244,202,209 Pantone C : 692C Pantone TCX : 12-1310TCX
 Red RVB : 195,32,54 Pantone C : 200C Pantone TCX : 19-1664TCX	 Sky Blue RVB : 136,169,206 Pantone C : 5425C Pantone TCX : 14-4121TCX	 Tropical Blue RVB : 0,111,159 Pantone C : 7468C Pantone TCX : 18-4537TCX	 White RVB : 236,236,252 Pantone C : White Pantone TCX : 11-0601TCX	 Wine RVB : 91,39,54 Pantone C : 504C Pantone TCX : 19-1522TCX
 Yellow RVB : 254,186,36 Pantone C : 1235C Pantone TCX : 15-0955TCX				

Logistique  10  100

Sizes	Width (cm)	Height (cm)	Length (cm)	Net weight (kg)	Gross weight (kg)	Pieces/Box	Pieces/Bundle
XS	40.00000	30.00000	60.00000	8.30000	9.70000	100	10
S	40.00000	30.00000	60.00000	9.10000	10.50000	100	10
M	40.00000	30.00000	60.00000	9.90000	11.30000	100	10
L	40.00000	32.00000	60.00000	10.80000	12.30000	100	10
XL	40.00000	32.00000	60.00000	11.70000	13.60000	100	10
XXL	40.00000	33.00000	60.00000	12.70000	14.20000	100	10
3XL	40.00000	33.00000	60.00000	13.60000	15.00000	100	10